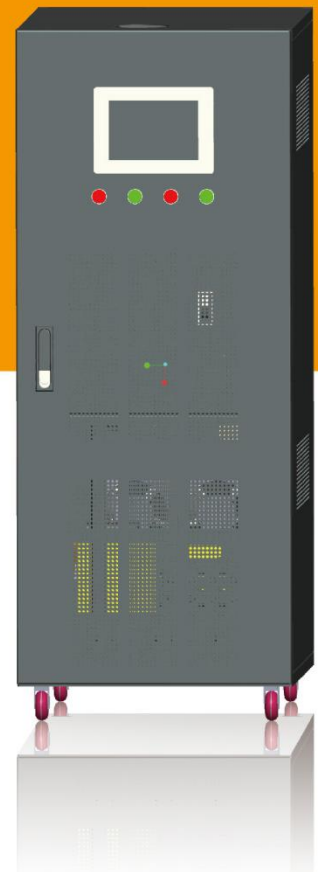


**XUNCHANG**  
— 迅昌 —

提供电源问题全面解决方案



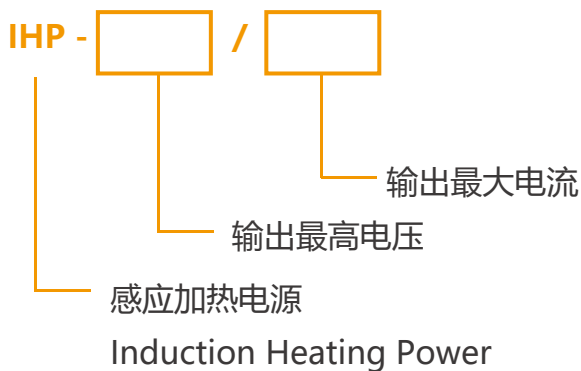
**IHP 中频感应加热电源**  
Induction Heating Power Supply

## 产品介绍

IHP 中频感应加热电源是迅昌公司采用 ARM 新一代 32 位处理器为主控芯片，采用 PWM 脉宽调制方式，以 IGBT 为主控元件，中高频变压器隔离，快恢复二极管整流，IGBT 换向逆变的中频感应加热电源。

IHP 中频感应加热电源的工作方式是从交流 AC-直流 DC-中高频交流 AC-直流 DC-交流 AC 的过程，该电源体积小，节能、效率高，是新一代的中频感应加热电源，是 SCR 可控硅中频感应加热电源的替代产品。

## 型号命名



## 产品特点

- 监控测量通讯芯片采用 ARM32 位处理器，可适用于各种智能化控制方案
- 主控芯片采用 ARM32 位处理器，可适用于各种智能化控制方案
- 采用 IGBT 为主控元件，中高频变压器隔离
- 恒压、恒流、恒功率自动切换
- 动态响应及稳定速度快
- 频率自适应，输出频率自动跟踪
- 输出频率范围宽 400HZ-100KHZ
- 保护功能齐全，过载、过压、过流、过温、欠压、短路等
- LCD 参数显示、设定值和实际值同时显示
- RS485 通讯接口，标准的 MODBUS-RTU 协议，可转其它任意协议。

## 应用范围

- 退火回火
- 晶体生长
- 金属熔炼
- 玻璃玻纤
- 感应加热 .....

## 输入参数

参数名称	指标	备注
额定电压	三相 380V/400V (可定制任何电压) 单相 220V/230V (可定制任何电压)	三相三线 (L1, L2, L3) + 地线(PE) 单相两线 (L,N)+地线(PE)
输入范围	±10% (可定制其它范围)	
输入频率	40-70HZ	
12 脉整流变压器	移相变压器	选项, 非标配
效率	>92%	不同的负载率可能会有偏差
功率因数	>0.95	

## 输出参数

参数名称	指标	备注
输出中频电压	5-2000V	
输出中频电流	5-5000A	
输出频率	400-100KHZ (可选)	订货时说明
稳压精度	≤0.5%	
稳流精度	≤0.5%	

## 控制参数

参数名称	指标	备注
主控元件	控制芯片采用 ARM32 位处理器	
控制电压电流采集方式	直流电压电流隔离传感器采集	
控制方式	电压闭环控制、电流闭环方式、电压电流双反馈闭环方式	
外部控制接口	0-5V/0-10V/0-20mA/4-20mA	订货时说明
通讯接口	RS485, MODBUS-RTU 协议	可选 RS485, TCP/IP, GPRS

## 显示参数

参数名称	指标	备注
显示介质	128*32 (LCD) 或 7 英寸触摸屏	
显示额定参数	输出交流电压、电流、频率、直流电压、电流、功率、负载率百分比; 设定值电压、电流、功率;	
显示告警内容	电压反馈故障、电流反馈故障、IGBT 告警、逆变告警、输出过载、温度高	
额定参数显示精度	1.0 级	
电压参数分辨率	0.1V 或 0.01V	可定制更高分辨率
电流参数分辨率	0.1A 或 0.01A	可定制更高分辨率

# 提供电源问题全面解决方案

## 保护参数

参数名称	指标	备注
保护种类	电压反馈故障、电流反馈故障、IGBT 告警、逆变告警、输出过载、温度高等	
保护方式	1、故障时切断输出； 2、限流限压；	

## 物理参数

参数名称	指标	备注
散热方式	自然冷却或强制风冷或水冷	
防护等级	户内 IP20；户外 IP33 或更高等级	

## 常用型号规格

IHP-10/200	IHP-10/300	IHP-10/400
IHP-10/600	IHP-10/800	IHP-10/1000
IHP-10/1200	IHP-10/1500	IHP-10/2000
IHP-10/3000	IHP-10/6000	IHP-10/10000
IHP-20/200	IHP-20/300	IHP-20/400
IHP-20/600	IHP-20/800	IHP-20/1000
IHP-20/1200	IHP-20/1500	IHP-20/2000
IHP-20/3000	IHP-20/6000	IHP-20/10000
IHP-30/200	IHP-30/300	IHP-30/400
IHP-30/600	IHP-30/800	IHP-30/1000
IHP-30/1200	IHP-30/1500	IHP-30/2000
IHP-30/3000	IHP-30/6000	IHP-30/10000
IHP-50/200	IHP-50/300	IHP-50/400
IHP-50/600	IHP-50/800	IHP-50/1000
IHP-50/1200	IHP-50/1500	IHP-50/2000
IHP-50/3000	IHP-50/6000	IHP-50/10000
IHP-80/50	IHP-80/100	IHP-80/150
IHP-80/200	IHP-80/300	IHP-80/400
IHP-80/600	IHP-80/800	IHP-80/1000
IHP-80/1200	IHP-80/1500	IHP-80/2000
IHP-120/10	IHP-120/20	IHP-120/30
IHP-120/50	IHP-120/100	IHP-120/150
IHP-120/200	IHP-120/300	IHP-120/400

## 常用型号规格

IHP-120/600	IHP-120/800	IHP-120/1000
IHP-180/10	IHP-180/20	IHP-180/30
IHP-180/50	IHP-180/100	IHP-180/150
IHP-180/200	IHP-180/300	IHP-180/400
IHP-180/600	IHP-180/800	IHP-180/1000
IHP-250/10	IHP-250/20	IHP-250/30
IHP-250/50	IHP-250/100	IHP-250/150
IHP-250/200	IHP-250/300	IHP-250/400
IHP-250/600	IHP-250/800	IHP-250/1000
IHP-300/10	IHP-300/20	IHP-300/30
IHP-300/50	IHP-300/100	IHP-300/150
IHP-300/200	IHP-300/300	IHP-300/400
IHP-300/600	IHP-300/800	IHP-300/1000
IHP-400/10	IHP-400/20	IHP-400/30
IHP-400/50	IHP-400/100	IHP-400/150
IHP-400/200	IHP-400/300	IHP-400/400
IHP-400/600	IHP-400/800	IHP-400/1000
IHP-600/10	IHP-600/20	IHP-600/30
IHP-600/50	IHP-600/100	IHP-600/150
IHP-600/200	IHP-600/300	IHP-600/400
IHP-600/600	IHP-600/800	IHP-600/1000
IHP-800/5	IHP-800/10	IHP-800/20
IHP-800/30	IHP-800/50	IHP-800/100
IHP-800/200	IHP-800/300	IHP-800/400
IHP-1000/5	IHP-1000/10	IHP-1000/20
IHP-1000/30	IHP-1000/50	IHP-1000/100
IHP-1000/200	IHP-1000/300	IHP-1000/400

说明：产品不断升级中，更新可能滞后，该技术资料仅供参考。

## Products

- DC power supply 交流稳压电源
- DC voltage regulator 直流稳压电源
- UPS 不间断电源

- Grid connected inverter 并网逆变器
- Static var generator 无功补偿
- Dynamic voltage restorer 电源跌落补偿

www.cinrong.com

本手册仅供参考，  
本公司保留在没有任何预先通知的前提下修改一切参数的权利

迅昌电气（上海）有限公司  
Cinrong Electricity (Shanghai) Co., Ltd.

苏州迅昌电力电子有限公司  
Suzhou Cinrong Power Electronics Co.,Ltd.

上海地址：上海市宝山区城银路 555 号 12 栋 1705  
电话: 021-66933510      传真: 021-66933511

江苏地址：苏州市太仓市璜泾镇鹿河蒋家浜路 6 号  
电话: 0512-53828111      传真: 0512-53828859  
邮箱: sales@cinrong.com      网址: www.cinrong.com

